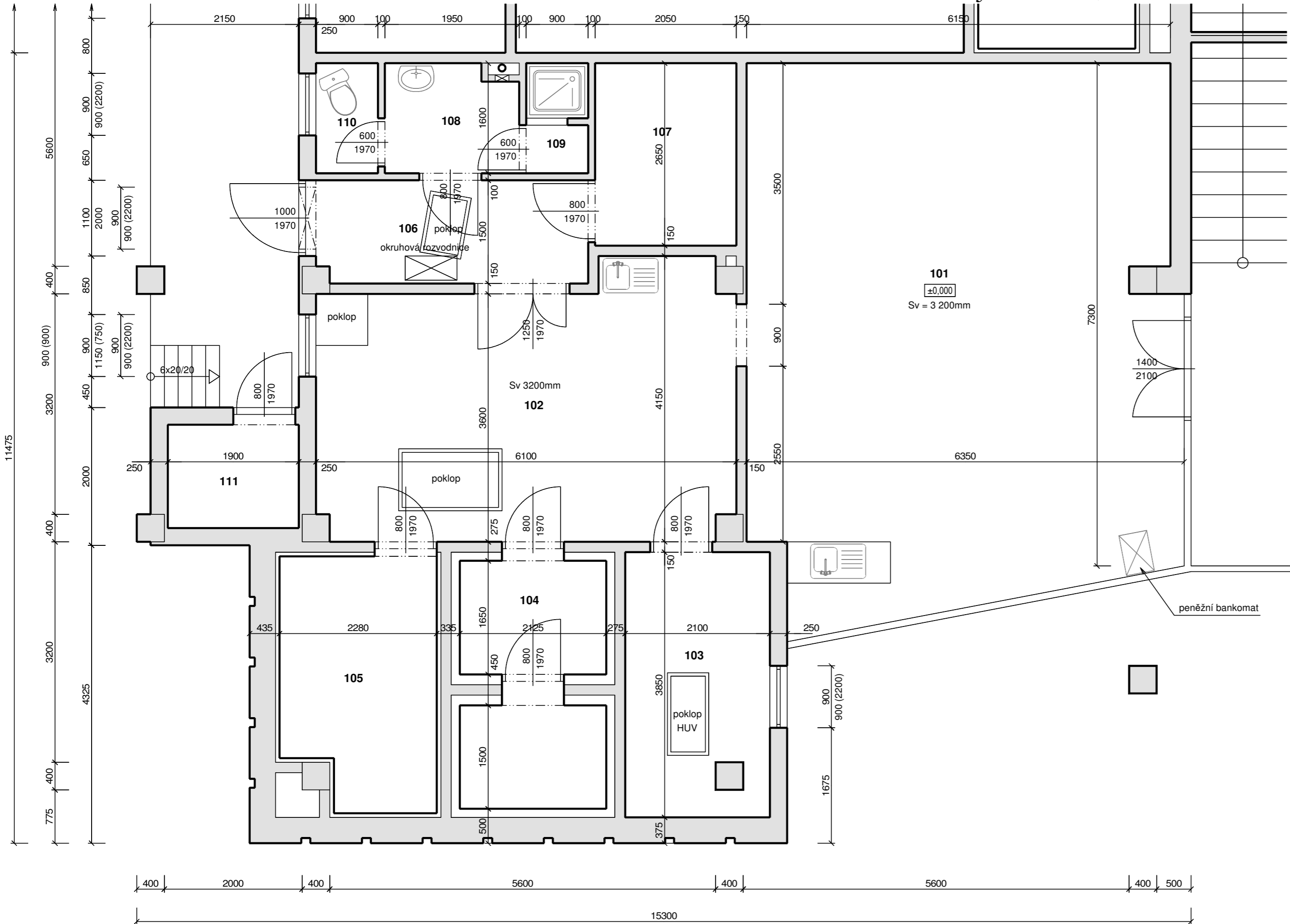


PŮDORYS ČÁSTI 1. NADZEMNÍHO PODLAŽÍ PROVOZU ŘEZNICTVÍ - STÁVAJÍCÍ STAV, M 1:50



TABULKA MÍSTNOSTÍ

Č.M.	NÁZEV MÍSTNOSTÍ	m <sup>2</sup>	PODLAHA	POZNÁMKA
101	Prodejna - řeznictví	48,40	Keramická dlažba	-----
102	Přípravná	22,69	Keramická dlažba	Keramický obklad stěn do výšky 2,0m
103	Technická místnost	7,92	Beton	-----
104	Mrazák	7,09	Keramická dlažba	Keramický obklad stěn do výšky 2,0m
105	Chladicí box	7,87	Keramická dlažba	Keramický obklad stěn do výšky 2,0m
106	Chodba	5,87	Keramická dlažba	-----
107	Šatna	5,43	Keramická dlažba	-----
108	Předsíňka	3,04	Keramická dlažba	Keramický obklad stěn do výšky 2,0m
109	Sprcha	1,41	Keramická dlažba	Keramický obklad stěn do výšky 2,0m
110	WC	1,44	Keramická dlažba	Keramický obklad stěn do výšky 2,0m
111	Sklad	2,85	Keramická dlažba	-----
Užitná plocha		114,01		



Index změny:	Popis změny:	Datum:	Provedl:	Podpis:

Kreslil: Jiří Nováček	Projektoval : Jiří Nováček	Zodp. projektant: Ing.Martin Kroc	<b>Konstrukční kancelář pro pozemní stavby</b> Ing.Vlastimil Čegan <small>Autorizovaný inženýr v oboru stavební a dřevěná stavební - ČKAAT 1300291</small> IČO: 702 38 740 vlastimil.čegan@seznam.cz telefon : 602 212 700		Jiří Nováček <small>Projekční činnost ve výstavbě</small> IČO: 06436943 novacij@seznam.cz telefon : 776 211 125 Office: Americká 1, 350 02 Cheb
St.ú.: Sokolov			Investor: Město Kynšperk nad Ohří, Jana A. Komenského 221, 357 51 Kynšperk nad Ohří		
Obec: Kynšperk nad Ohří			Stupeň: DSP+DPPS		
Akce: Lékárna ve Školní ulici č.p.587, Kynšperk nad Ohří			Formát: 3A4		
			Měřítko: 1:50		
			Datum: 10/24		
Část: D.1.1. Architektonicko-stavební řešení			Č. zakázky: 2410-02		
Obsah: Půdorys části 1.nadzemního podlaží - stávající stav			Č. přílohy: D.1.1.b-1		